



# Roxtec C LH Transit

Kevyt läpivienti rakenteeseen pulttaamista varten.

Roxtec C LH on kompakti, kevyt mutta erittäin vahva tiivistysratkaisu useiden kaapelien ja putkien läpiviintiin. Saatavana viidessä eri koossa. Kuljetusrunko on valmistettu alumiinista ja kiinnitetään rakenteeseen pulteilla. Tiivistysmoduulit sopivat erikokoisiin kaapeleihin ja putkiin. Niitä voi käyttää läpiviennin lisäkapasiteetin rakentamisessa. Se tarjoaa tunkeutumisen- ja palosuojauksen sekä kaapelien värinänkestävän kiinnityksen, joten se on ihanteellinen liikkuvan kaluston lattia- ja seinäkohteisiin.



- Kevyt
- Tilatehokas
- Sisäänrakennettu lisäkapasiteetti

## Tuotteen ominaisuudet



Paloluokiteltu



IP/UL NEMA

## Asennusrakenne



Kaapit ja kotelot



Metalli

## Asennustyyppi



Pulttaus

## Luokitukset ja sertifiointit

### Paloluokka

- E/EI-luokitus standardin EN 45545 E30 mukaan
- HL3 standardin EN 45545-2 (R22, R23) mukaan

### Tiiviys

- IP 66 standardin IEC 60529 mukaan

### Tuki

- Isku- ja värinäkategoria 2 standardin IEC 61373 mukaan

## Kehyksen mitat

mm/kg

Alla olevat kehysvaihtoehdot ovat vain osa valikoimastamme. Kattava valikoima kehyksiä ja kokoonpanoja löytyy osoitteesta [roxtec.com](https://www.roxtec.com).

Otsikko	Kehysaukot	Pakkaustila	Ulkomitat WxHxD	Aukon mitat w x h	Paino	Tuotenumero
C LH 3x1 ALU	1	60 x 120	120.2 x 218.5 x 30	76(+1/-1) x 174.5(+1/-1)	0.59	234431
C LH 4x1 ALU	1	120 x 120	180.2 x 218.5 x 30	136(+1/-1) x 174.5(+1/-1)	0.68	234434
C LH 5x1 ALU	1	60 x 180	120.2 x 276.5 x 30	76(+1/-1) x 232.5(+1/-1)	1	234432
C LH 6x1 ALU	1	120 x 180	180.2 x 276.5 x 30	136(+1/-1) x 232.5(+1/-1)	1	234435
C LH 7x1 ALU	1	60 x 240	120.2 x 336.5 x 30	76(+1/-1) x 292.5(+1/-1)	0.72	234433

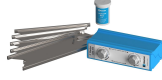


# Tiivistyskomponenttien tiedot

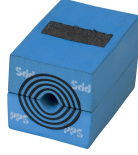
## Tiivistyskomponentit



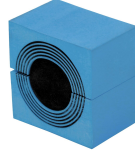
Sininen  
Roxtec-asennusrasva



C Wedge ja Wedgekit



CM PPS -moduuli  
Multidiameter™-teknologia  
lla



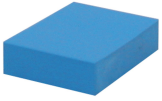
CM -moduuli  
Multidiameter™-teknologia  
lla



C -välilevy



Roxtec:n pidintyökäly



CM  
-umpikompensatiomoduli

Lisätietoja on osoitteessa [roxtec.com](https://www.roxtec.com).

The product information provided by Roxtec does not release the purchaser of the Roxtec system, or part thereof, from the obligation to independently determine the suitability of the products for the intended process, installation and/or use.

Roxtec gives no guarantee for the Roxtec system or any part thereof and assumes no liability for any loss or damage whatsoever, whether direct, indirect, consequential, loss of profit or otherwise, occurred or caused by the Roxtec systems or installations containing components not manufactured by an authorized manufacturer and/or occurred or caused by the use of the Roxtec system in a manner or for an application other than for which the Roxtec system was designed or intended.

Roxtec expressly excludes any implied warranties of merchantability and fitness for a particular purpose and all other express or implied representations and warranties provided by statute or common law. User determines suitability of the Roxtec system for intended use and assumes all risk and liability in connection therewith. In no event shall Roxtec be liable for indirect, consequential, punitive, special, exemplary or incidental damages or losses.

The Roxtec products are offered and sold in accordance with the conditions of the Roxtec General Terms of Sales. The latest version of the Roxtec General Terms of Sales can be downloaded from <https://www.roxtec.com/en/about-us/about-roxtec/general-terms-of-sales/>

We reserve the right to make changes to the product and technical information without further notice. Any errors in print or entry are no claims for indemnity. The content of this publication is the property of Roxtec International AB and is protected by copyright.

This document was generated on: 2026-05-12

